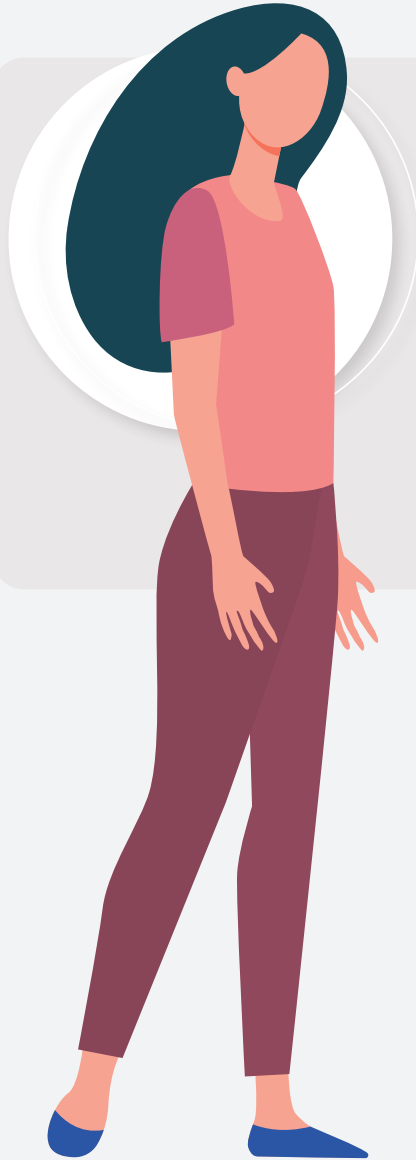




ბავშვთა რეაბილიტაციის/აბილიტაციის ქვეპროგრამა

სოციალური რეაბილიტაციის და ბავშვზე ზრუნვის 2022 წლის
სახელმწიფო პროგრამის დამტკიცების შესახებ

ვინ არის პროგრამის მოსარგებლე?



3 წლისა და უფროსი ასაკის (მათ შორის, მინდობით აღზრდაში/სააღმზრდელო დაწესებულებაში მყოფი) შეზღუდული შესაძლებლობის სტატუსის მქონე ბავშვები, აგრეთვე ამავე მდგომარეობების მქონე 3 წლამდე ასაკის ბავშვები

პროგრამაში ჩართვისათვის საჭიროა:



ბავშვის დაბადების მოწმობის ასლი;



პროგრამის მოსარგებლის კანონიერი წარმომადგენლის პირადობის დამადასტურებელი დოკუმენტის (პირადობა ან პასპორტი) ასლი, მინდობით აღზრდის შემთხვევაში - მინდობით აღზრდის ხელშეკრულება, ხოლო საადმინისტრაციო დანესებულების უფლებამოსილი პირის შემთხვევაში - დანესებულების ხელმძღვანელის წერილობითი მიმართვა;



შშმ პირის სტატუსის დამადასტურებელი დოკუმენტი და მისი ასლი (საპენსიო მოწმობა), თუ პირი შეზღუდული შესაძლებლობის სტატუსის მქონე ბავშვია ((გარდა 3 წლამდე ასაკის ბავშვისა)



პირზე გაცემული ჯანმრთელობის მდგომარეობის შესახებ ცნობა (სამედიცინო დოკუმენტაცია – ფორმა №IV-100/ა), რომელშიც მითითებული პროგრამით გათვალისწინებული დიაგნოზი. რეკომენდირებულია ფორმა №IV-100/ა-ის ადგება პროგრამაში ჩართვამდე **არაუადრეს 30 კალენდარული დღის**.

სერვისის მიწოდების სტანდარტები

ა) აბილიტაციის/რეაბილიტაციის წლიური გეგმის შედგენა (წელიწადში ერთხელ, მიუხედავად მომსახურების მიმწოდებლის შესაძლო ცვლილებისა) შესაბამის სპეციალისტთა ინტერდისციპლინური გუნდის მიერ;

ბ) თერაპიული ინტერვენცია, რომელიც მოიცავს:

- » ფიზიკურ თერაპიას;
- » ოკუპაციურ თერაპიას;
- » მეტყველებისა და ენის თერაპიას;
- » ფსიქოლოგიურ კორექციას;
- » საჭიროების შემთხვევაში მომსახურების მიმწოდებელი უფლებამოსილია ჩაატაროს ასევე: ქცევითი თერაპია, აქვათერაპია, ხელოვნებით თერაპია, პელოიდოთერაპია (სამკურნალო ტალახი), სპეციალური მასწავლებლის მომსახურება.

გ) ექიმის მეთვალყურეობა (სეანსი), რაც მოიცავს:

- » ბავშვთა ნევროლოგიურ გასინჯვას;
- » სამედიცინო დოკუმენტაციის წარმოებას;
- » თერაპიული პროცესის დაგეგმვას;
- » ინტერდისციპლინური გუნდის მუშაობის კოორდინაციას.

დ) საჭიროების შემთხვევაში – ბავშვის მშობლის/კანონიერი წარმომადგენლის ფსიქოლოგიური დახმარება (სეანსი).

ე) განათლებისა და ტრენინგის სესიები – „ცერებრული დამბლა“, კლინიკური პრაქტიკის ეროვნული რეკომენდაციის კლინიკური მდგომარეობის მართვის სახელმწიფო სტანდარტების დამტკიცების თაობაზე“ რომელიც ჩაუტარდებათ: მშობლებს, მინდობით აღმზრდელებს, კანონიერ წარმომადგენლებს და სააღმზრდელო დაწესებულების უფლებამოსილ პირებს.

ვ) მომსახურების მიმწოდებელი უფლებამოსილია, ბენეფიციარის ინდივიდუალური საჭიროებებიდან გამომდინარე, შეარჩიოს თერაპიული ინტერვენციების სახეობა და მათი ერთობლიობა. ამავე დროს, არცერთი ზემოთჩამოთვლილი თერაპიული ინტერვენცია, ძირითადი პაკეტით, გათვალისწინებული თერაპიული ინტერვენციების ჩათვლით, არც ერთობლივად და არც ცალ-ცალკე, არ ატარებს სავალდებულო ხასიათს.

შენიშვნა: წელიწადში ბავშვს შეუძლია გაიაროს 7 კურსი. ერთი კურსის ხანგრძლივობა არის ათი დღე. ათი დღის მანძილზე ბავშვი იღებს 22 სეანსს თერაპიულ ინტერვენციას. სერვისის მიწოდების სტანდარტების ბ) პუნქტის მიხედვით ჩამოთვლილი თერაპიული ინტერვენციის პროპორციულობა განისაზღვრება ბავშვის საჭიროებებიდან გამომდინარე და შემდგომში აისახება აბილიტაციის/რეაბილიტაციის წლიურ გეგმაში.

რეგისტრაციის დიაგრამა



სამედიცინო ფორმა 100-ის მისაღებად მიმართეთ უბნის პედიატრს, რომელიც გადაამისამართებთ ექიმ-ექსპერტთან. პროცედურის დაცვისა და შესაბამისი სადაზღვეო პაკეტის გათვალისწინებით სამედიცინო ფორმის აღება რიგ შემთხვევაში შეიძლება იყოს უფასო.



საპენსიო მონმობას, **სტატუსს შეზღუდული შესაძლებლობის ქონის შესახებ**, გასცემს სამედიცინო ექსპერტიზის ჩატარების უფლების მქონე სამედიცინო დაწესებულებები. უახლოესი სამედიცინო დაწესებულების მისამართის გასაგებად დარეკეთ ბავშვთა დახმარების უფასო ცხელ ხაზზე - 111

ვაუჩერი

ჩამოთვლილი ფორმების დამზადების შემდეგ, პროგრამით გათვალისწინებულ სხვა საბუთებთან ერთად, მიმართეთ **სახელმწიფო ზრუნვისა და ტრეფიკინგის მსხვერპლთა, დაზარალებულთა დახმარების სააგენტოს** +(995 32) 2 39 53 11. განცხადება ვაუჩერის მოთხოვნის შესახებ იწერება ადგილზე.

ხშირად დასმული კითხვები:

1. როგორ ვიპოვო ბავშვთა რეაბილიტაცია - აბილიტაციის მომსახურების მიმწოდებელი ჩემს რეგიონში?

ბავშვთა დახმარების უფასო ცხელი ხაზი - 111
სახელმწიფო ზრუნვისა და ტრეფიკინგის მსხვერპლთა,
დაზარალებულთა დახმარების სააგენტო: +(995 32) 2 39 53 11
ონლაინპლატფორმა: www.sheaghe.ge
ცხელი ხაზი: 0 800 900 902

2. თუ ვედიან რა გადაამისამართა ჩემი შვილი ექიმ-ექსპერტთან, რატომ ვივლი რომ აუცილებელი იყო, ვის შეიძლება დავუკავშირდე?

ბავშვთა დახმარების უფასო ცხელი ხაზი - 111
საქართველოს სახალხო დამცველის ცხელი ხაზი: 14 81

3. ვის მივმართო თუ შემიძულა პროგრამით გათვალისწინებული მომსახურება?

სახელმწიფო ზრუნვისა და ტრეფიკინგის მსხვერპლთა,
დაზარალებულთა დახმარების სააგენტო: +(995 32) 2 39 53 11

4. რომელ სამედიცინო დაწესებულებას უნდა მივაპითხო ჩემს რეგიონში შავლული შენაძლებლობის მქონე პირის სტაბილური მიღების მიზნით?

ბავშვთა დახმარების უფასო ცხელი ხაზი - 111
ონლაინპლატფორმა: www.sheaghe.ge
ცხელი ხაზი: 0 800 900 902

5. ვის მივმართო თუკი ვიცი რომ ოჯახური თუ ჯანმრთელობის მდგომარეობის გამო ჩემი შვილი ვერ ისარგებლებს პროგრამით 30 კალენდარული დღის მანძილზე?

პროგრამის განმახორციელებელი ორგანიზაცია
სახელმწიფო ზრუნვისა და ტრეფიკინგის მსხვერპლთა,
დაზარალებულთა დახმარების სააგენტო: +(995 32) 2 39 53 11

6. ვის შეიძლება მივმართო თუ გვიანდება ჩემი შვილის ჩართვა პროგრამაში ან არ ხდება ვაუჩერით გათვალისწინებული მომსახურების გაწევა?

სახელმწიფო ზრუნვისა და ტრეფიკინგის მსხვერპლთა,
დაზარალებულთა დახმარების სააგენტო: +(995 32) 2 39 53 11
ბავშვთა დახმარების უფასო ცხელი ხაზი - 111
საქართველოს სახალხო დამცველის ცხელი ხაზი: 14 81





MAC GEORGIA

აიპ „მაკ“ არასამთავრობო ორგანიზაციაა, რომელიც 2008 წელს დაარსდა. ორგანიზაციის მიზანია, დაეხმაროს შეზღუდული შესაძლებლობის მქონე ბავშვებს, მოზარდებსა და მათ ოჯახებს.

კავსაძის ქ. 3, თბილისი 0179

+995 32 197 378

უფასო ცხელი ხაზი: 0 801 200 202